

KIRCHENBAUTEN DES KLASSIZISMUS IN DER REGION ZÜRICH  
1770- 1845

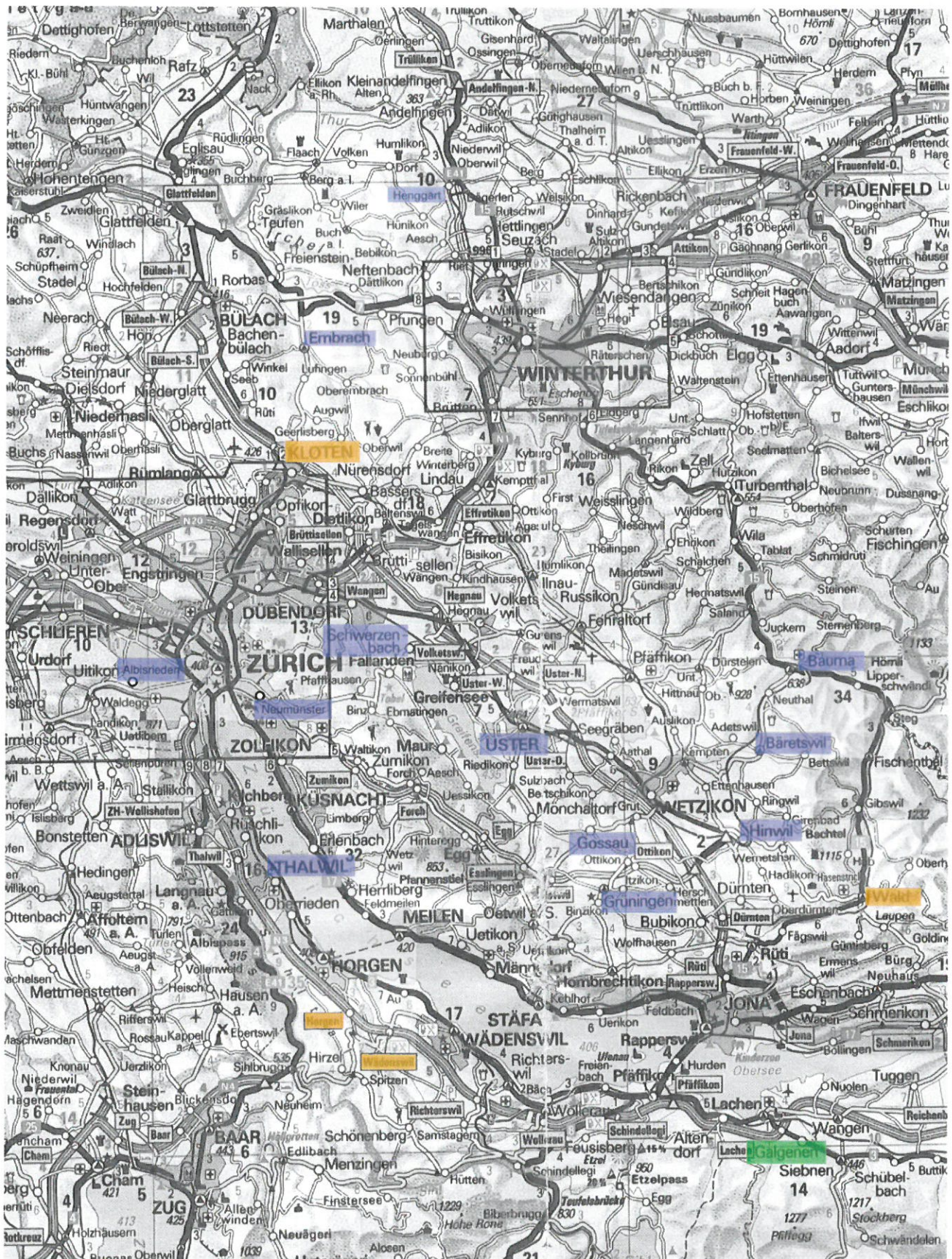
---

---

---



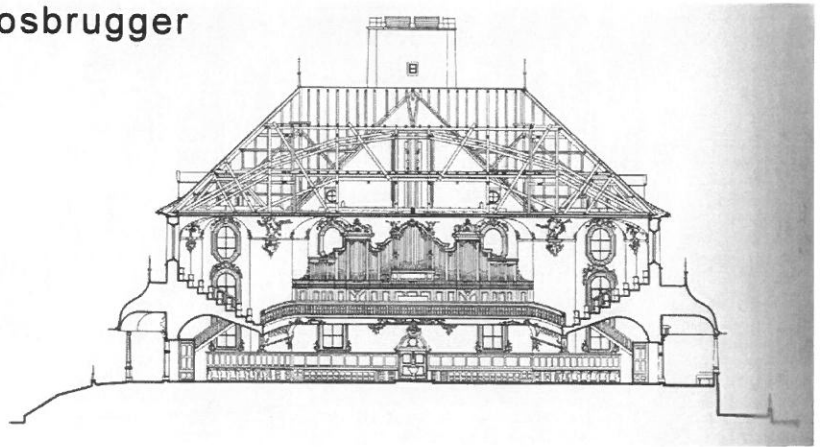
1998



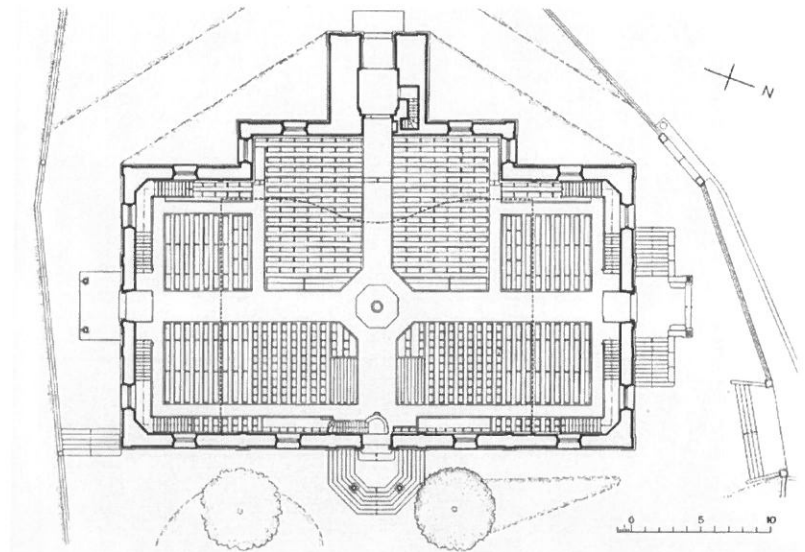


1760	BAROCK	KLASSIZISMUS	ARCHITEKTEN/ BAUMEISTER
1	1767 Wädenswil erste Querkirche in ZH	2 1769 Bauma	Hans Ulrich Grubenmann 1709- 1783
1770			Johann Jakob Haltiner 1728- 1805 (Schwager von Grubenmann)
1780	4 1782 Horgen	3 1780 Embrach	<b>1. Generation: Vogel geb. 1744</b> David Vogel 1744- 1804 Johann Jakob Haltiner 1728- 1805 Johannes Fehr, Brand 1790 1757 von Jakob Grubenmann Johann Jakob Haltiner 1728- 1805 Franz Schmid von Lindenberg
6	1785 Wald, erweitert 1786 Kloten	5 1783 Grüningen	
1790		7 1787 Hinwil	
		1791 Bethaus Wiedikon	unbekannt
1800			Sitzberg: s. Vogel
1810		8 1813 Schwerzenbach	<b>2. Generation: Bluntschli geb. 1761</b> Hans Conrad Bluntschli 1761- 1842
		9 1818 Albisrieden	<b>3. Generation: Stadler geb. 1788</b> Hans Conrad Stadler 1788- 1846 Johann Volkart 1783- 1853 Jakob Rüegg 1778- 1843 Zimmerm. Johann Volkart 1783- 1853
1820		10 1820 Henggart (längs)	
		11 1821 Gossau	
		12 1824 Uster	
		13 1827 Bäretswil	Gotthard Geissenhof, Stukateur
1830			
		1834 Dübendorf (Umbau)	Heinrich Bräm 1792- 1869, Abbruch
1840	HISTORISMUS	14 1839 Neumünster (längs)	<b>4. Generation: Zeugheer geb. 1812</b> Leonhard Zeugheer 1812- 1866
	1844 Augustinerkirche (erste kath. Kirche) 1847 Hohe Promenade	15 1847 Thalwil	Ferdinand Stadler 1813- 1870 Ferdinand Stadler, Brand 1943 Ferdinand Stadler, neugotisch
1850	1855 Winterthur Töss 1856 Hütten 1858 Grossmünsterkap. 1859 Wil 1874 Wangen 1894 Liebfrauenkirche 1894 Enge 1896 Bühl Wiedikon	neugotisch- klassizistisch Tudorgotik klassizistisch letzte Querkirche altchristliche Basilika neurenaissance neugotisch	Johann Kaspar Wolff 1818- 1891 Johann Kaspar Wolff 1818- 1891 Johann Jakob Breitingen 1814- 1880 Heinrich Bräm 1792- 1869 Johann Kaspar Wolff 1818- 1891 August Hardegger, erste neue kath. K Alfr. Fried. Bluntschli erster Zentralbau Paul Reber: 'die Kanzel in die Mitte'

REF. KIRCHE WÄDENSWIL  
 Einweihung 23.08.1767  
 Hans Ulrich Grubenmann 1709-1783  
 Stukkateur: Peter Anton Moosbrugger



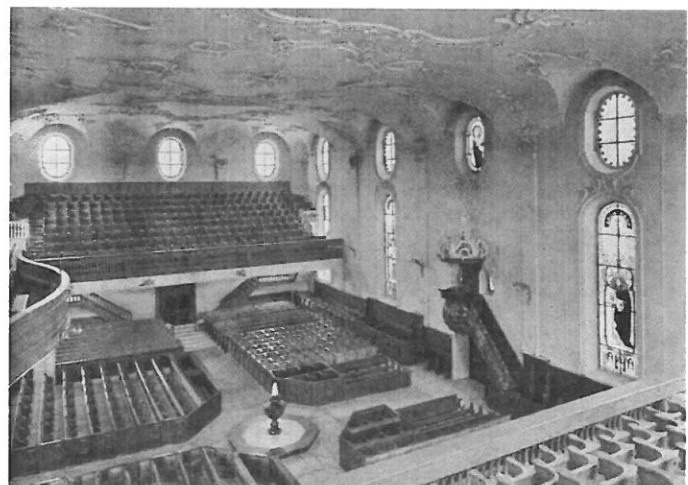
Ansicht Aussen



Grundriss

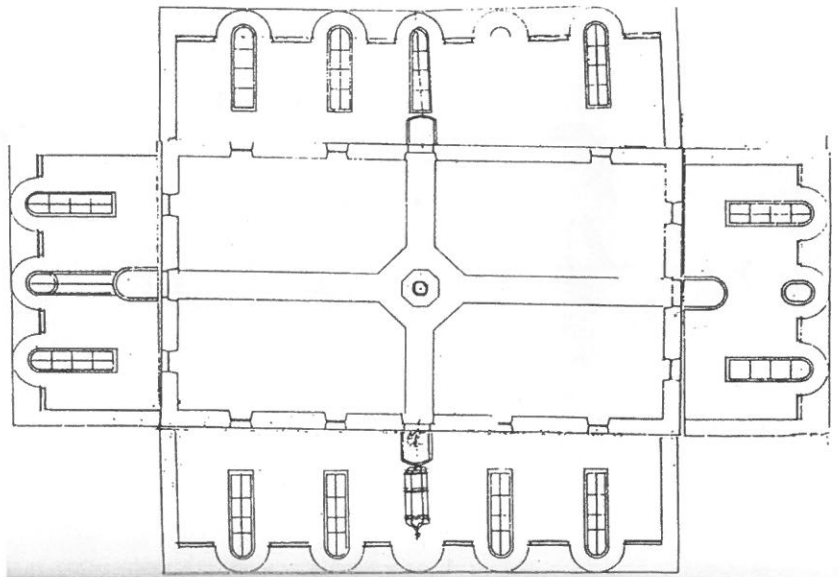


Aussen/  
 Innen



REF. KIRCHE BAUMA  
Einweihung 25.07.1769  
Johann Jakob Haltiner 1728-1805

Ansicht Aussen



Grundriss



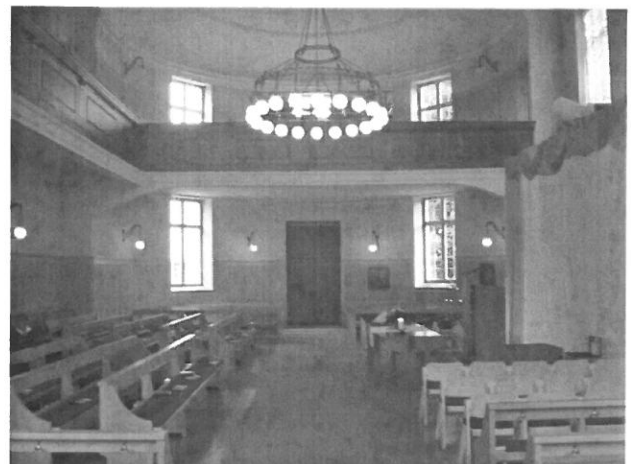
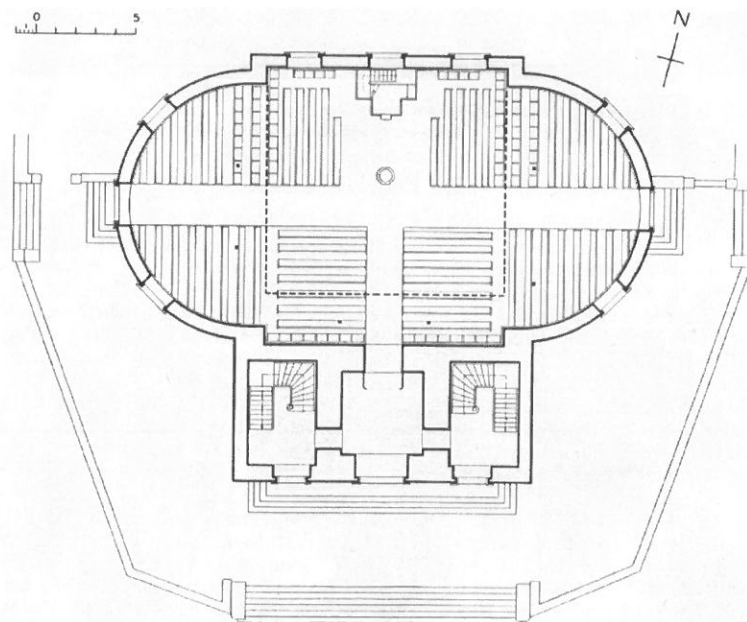
Aussen/  
Innen

REF. KIRCHE EMBRACH  
 Einweihung 20.08.1780  
 David Vogel 1744-1808

Ansicht Aussen



Grundriss



Aussen/  
Innen

# REF. KIRCHE HORGEN

Einweihung 1782

Johann Jakob Haltiner 1728-1805

Stukkateur: Andreas Moosbrugger

Abb. 243 und 244.  
Horgen. — Die Pfarrkirche.

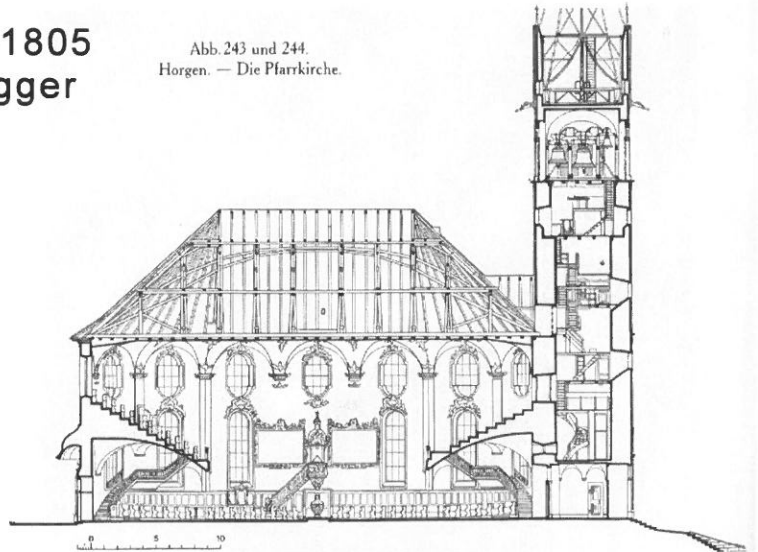
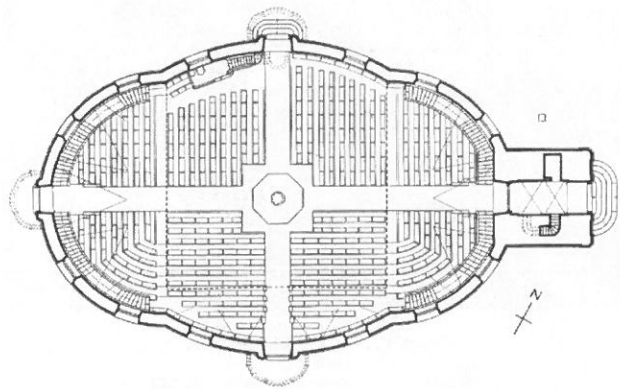


Abb. 243. Längsschnitt.

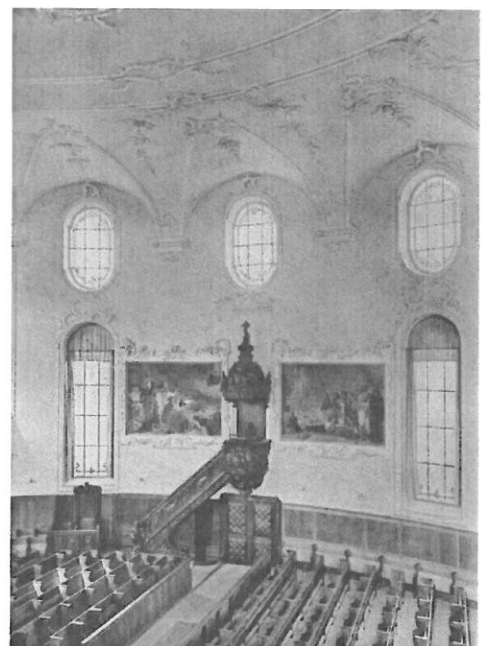
Ansicht Aussen



Grundriss



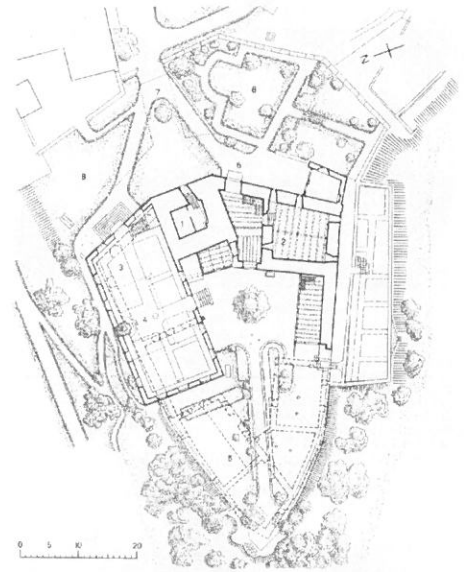
Aussen/  
Innen



REF. KIRCHE GRÜNINGEN  
 Einweihung 30.11.1783  
 Johannes Feer 1763- 1823



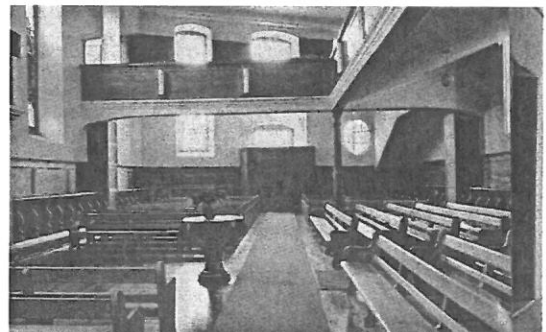
Ansicht Aussen



Grundriss



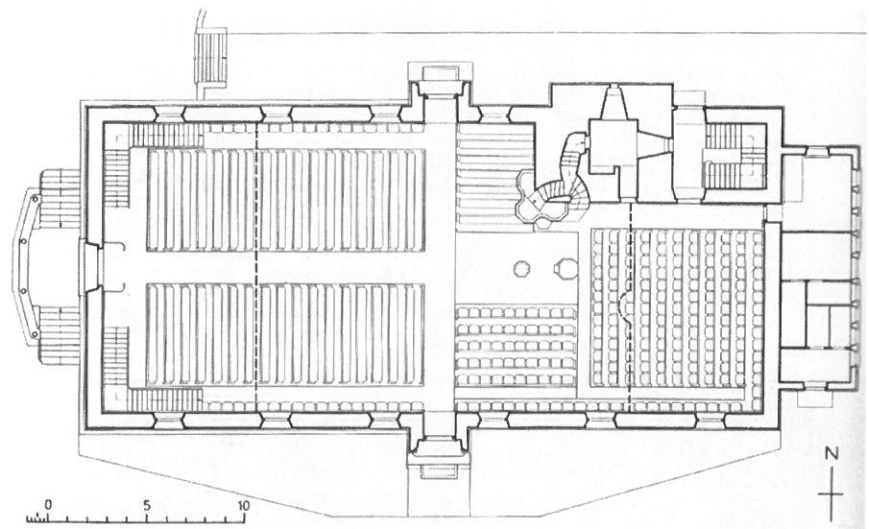
Aussen/  
 Innen



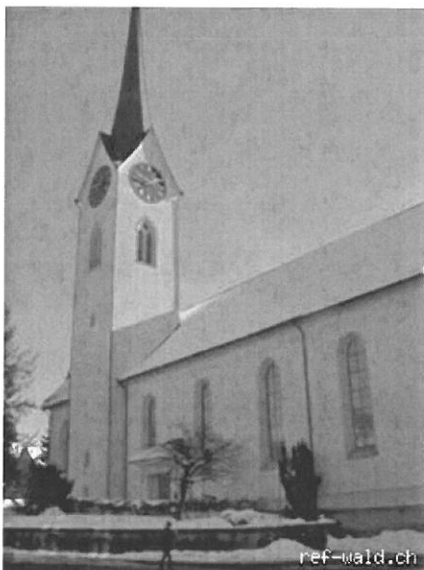


REF. KIRCHE WALD  
 Erbaut 1757, Erweitert 1785  
 Jakob Grubenmann  
 Stukkatur: Rokoko

Ansicht Aussen



Grundriss



Aussen/  
 Innen

ref-wald.ch

ref-wald.ch

# REF. KIRCHE KLOTEN

Einweihung 22.10.1786

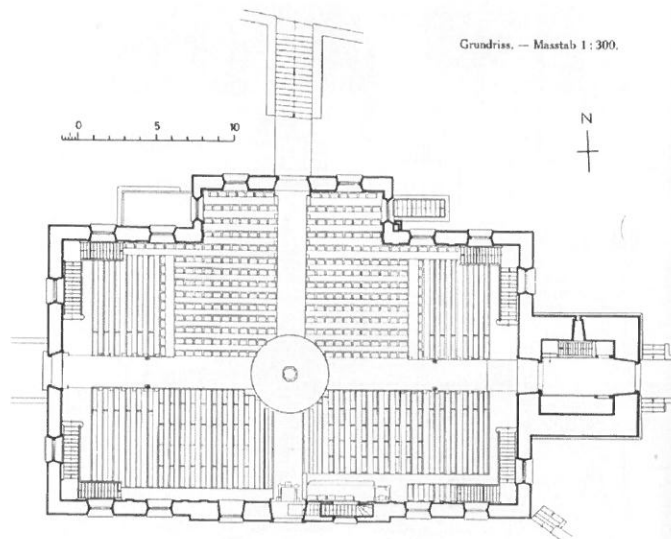
Johann Jakob Haltiner 1728-1805

Stukkatur: Rokoko

Abb. 50 und 51.  
Kloten. — Die Pfarrkirche.

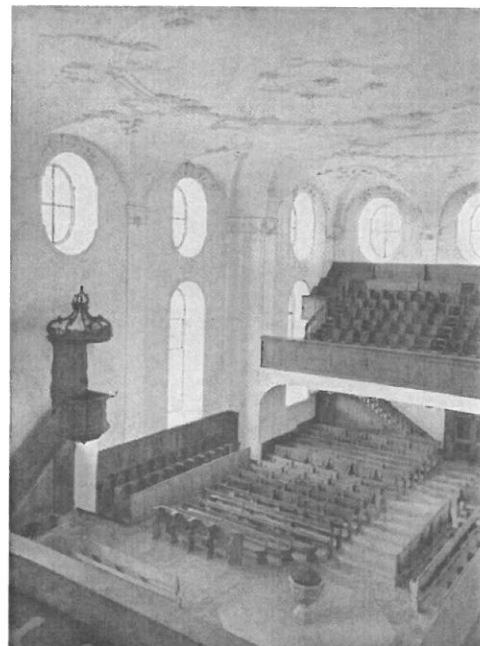


Ansicht Aussen



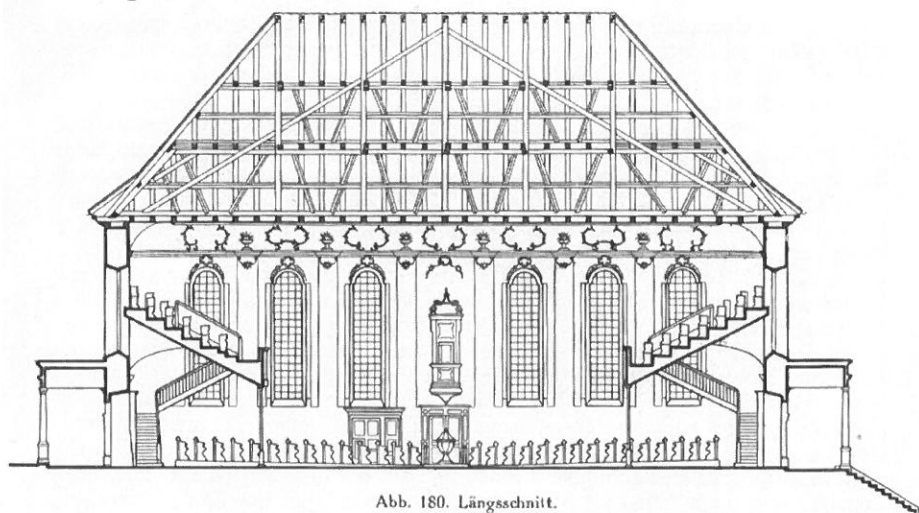
Grundriss

Abb. 168. Gossau. — Die Pfarrkirche.



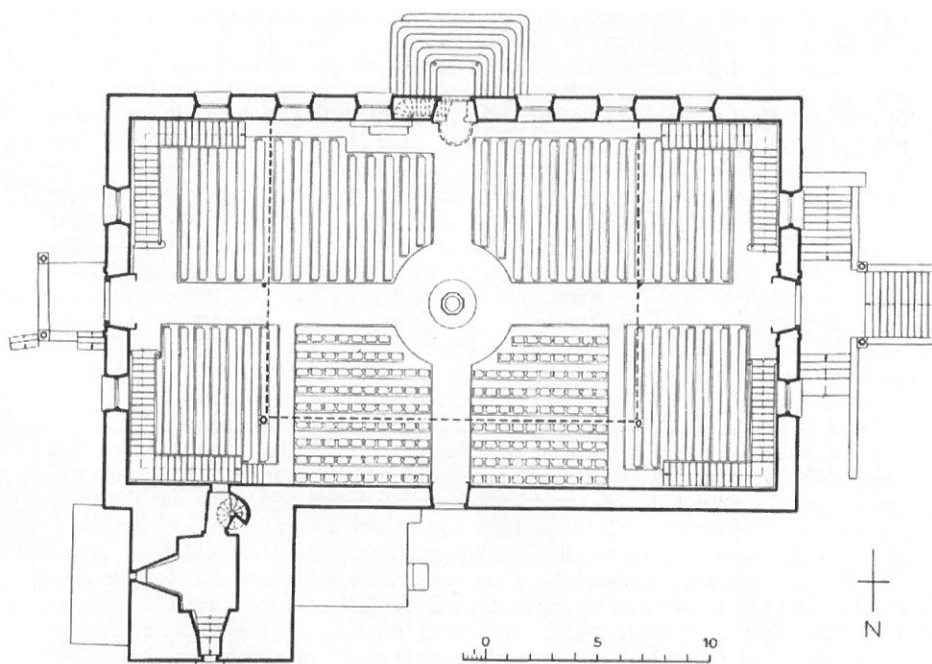
Aussen/  
Innen

REF. KIRCHE HINWIL  
 Einweihung 23.09.1787  
 Franz Schmid von Lindenberg  
 Stukkatur: Rokoko



Ansicht Aussen

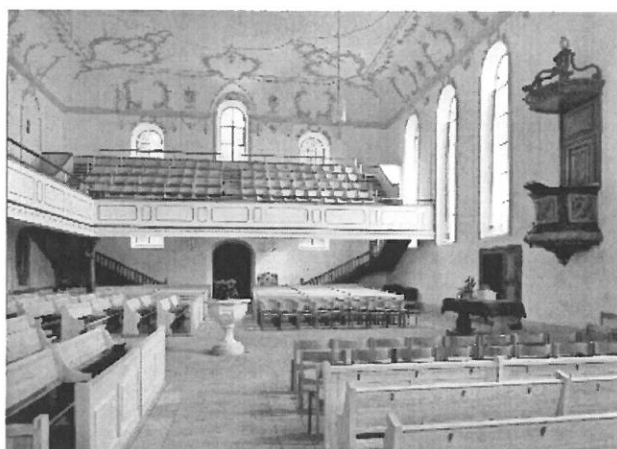
Abb. 180. Längsschnitt.



Grundriss

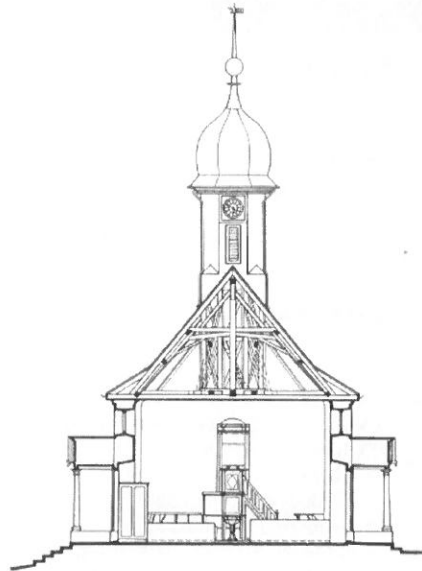


Aussen/  
 Innen

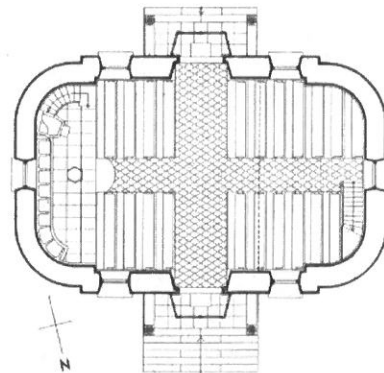


REF. KIRCHE SCHWERZENBACH  
 Einweihung 19.12.1813  
 Hans Conrad Bluntschli 1761- 1842

Ansicht Aussen



Grundriss



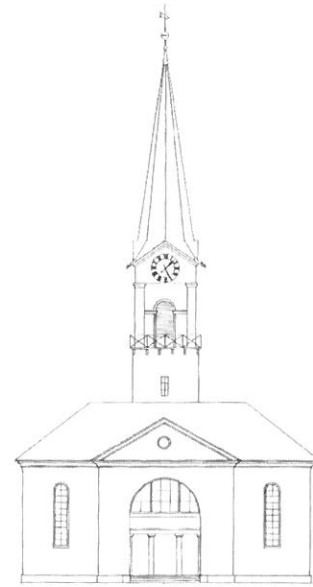
Aussen/  
 Innen



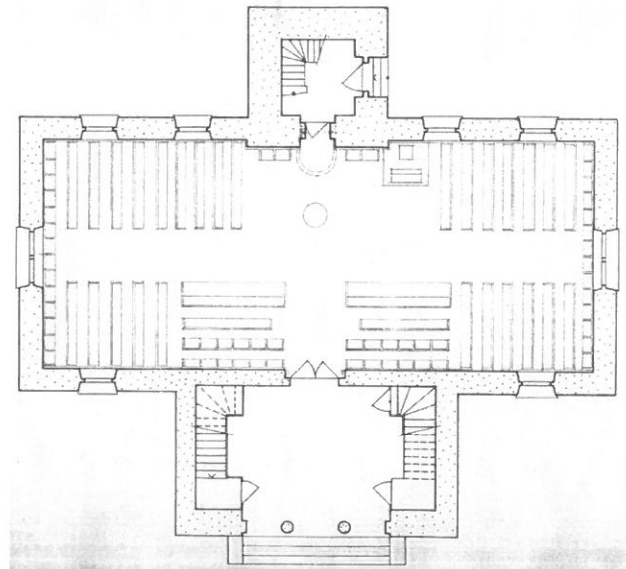


REF. KIRCHE ALBISRIEDEN  
Einweihung 28.06.1818  
Heinz Konrad Stadler

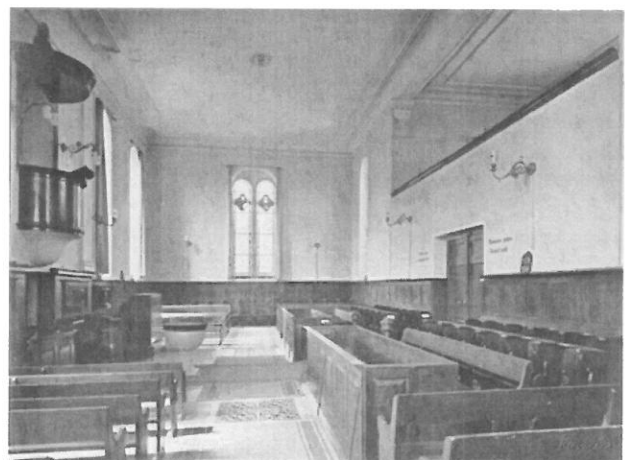
Ansicht Aussen



Grundriss

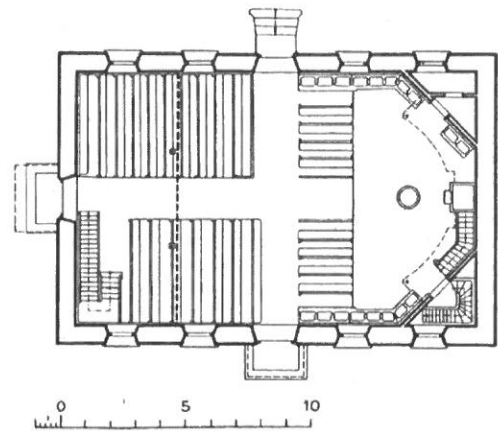
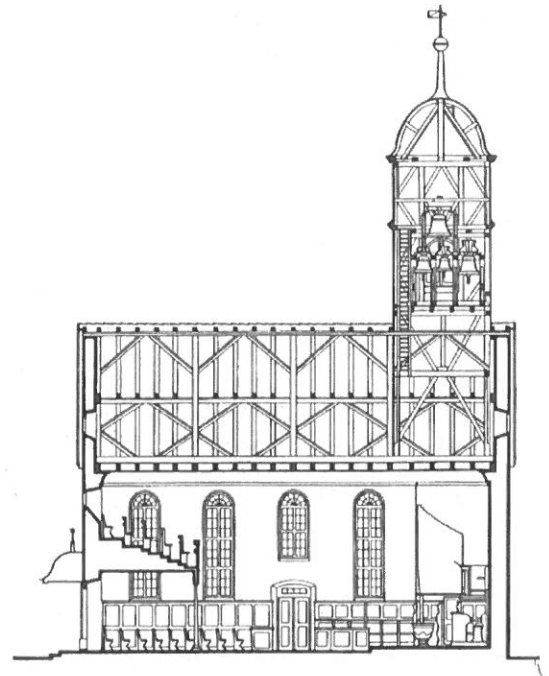


Aussen/  
Innen

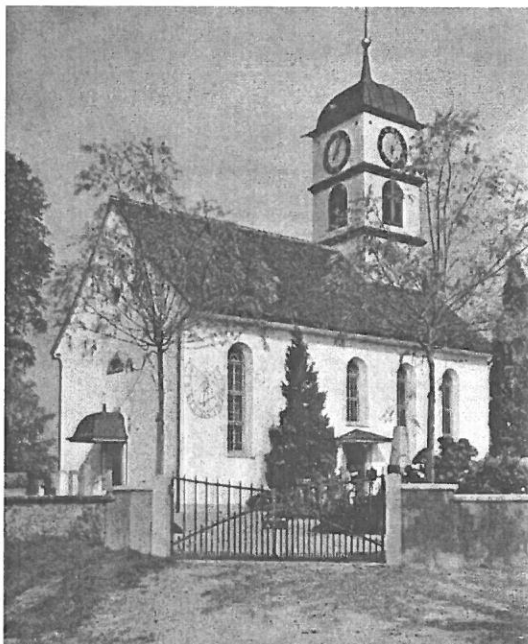


REF. KIRCHE HENGGART  
 Gebaut 1820  
 Johann Volkart 1783-1853

Ansicht Aussen



Grundriss



Aussen/  
 Innen

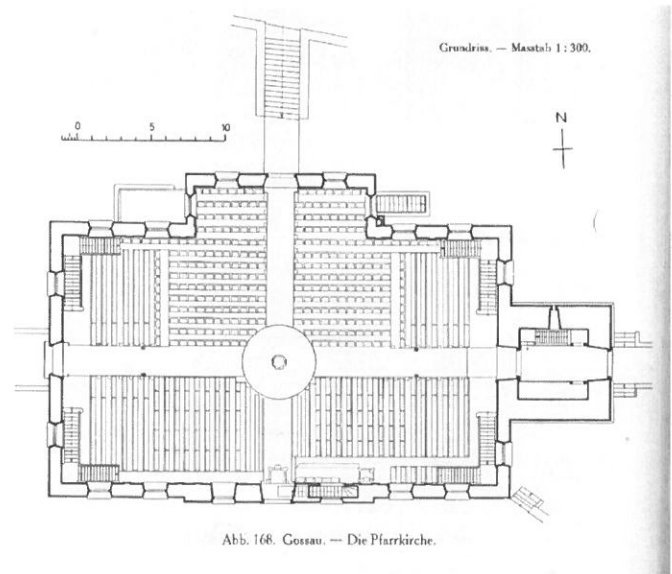
# REF. KIRCHE GOSSAU

Einweihung 19.07.1821

Zimmermann Jakob Rüegg 1778-1843

Stuck: Gotthard Geisenhof

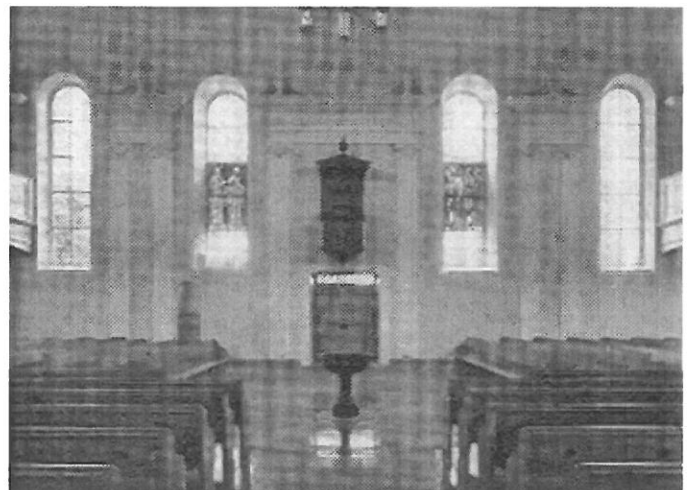
Ansicht Aussen



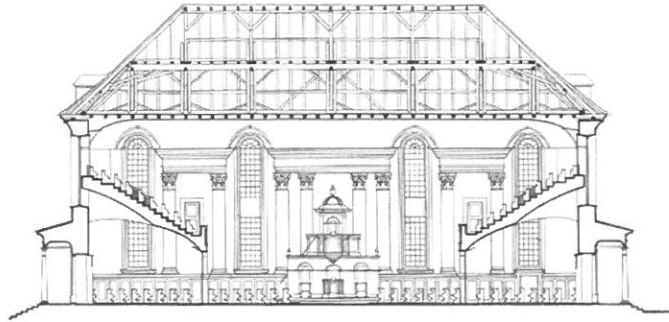
Grundriss



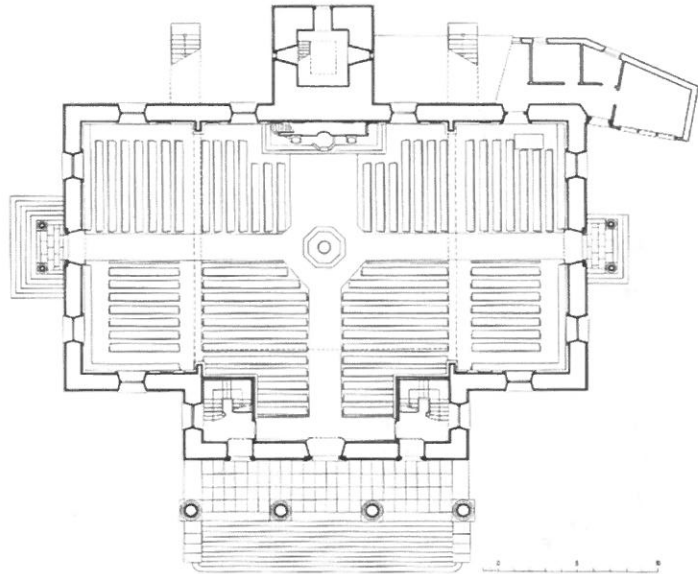
Aussen/  
Innen



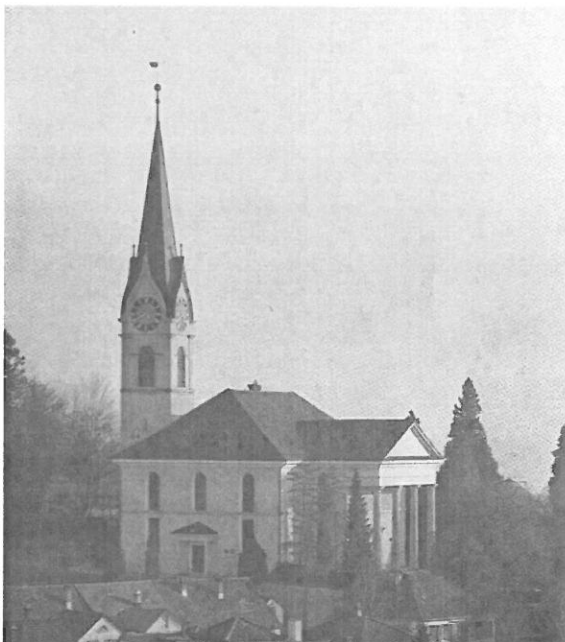
REF. KIRCHE USTER  
 Einweihung 31.10.1824  
 Johann Volkart 1783-1853



Ansicht Aussen



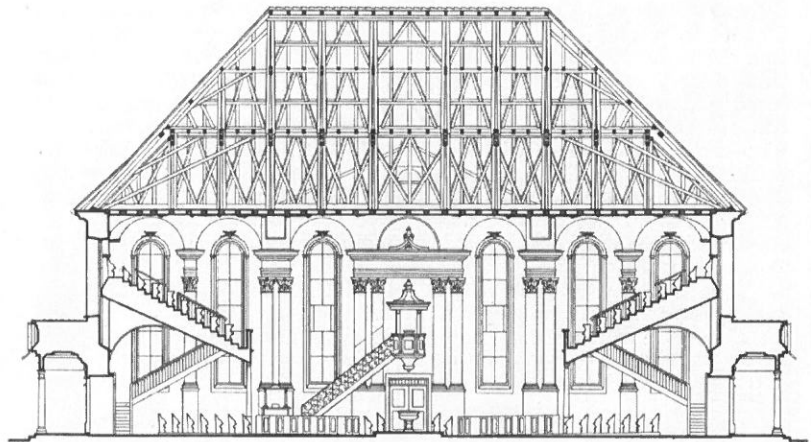
Grundriss



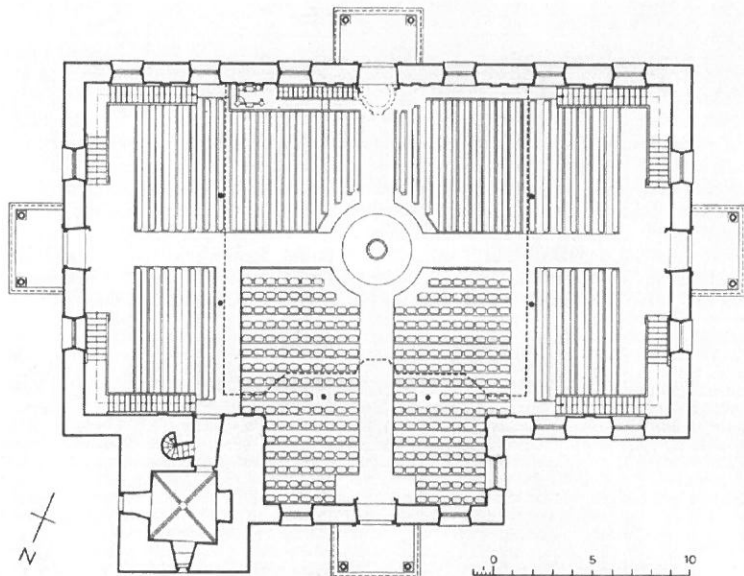
Aussen/  
 Innen



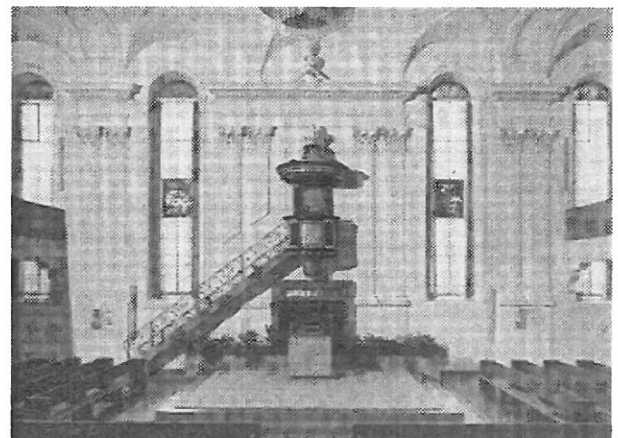
REF. KIRCHE BÄRETSWIL  
 Einweihung 30.09.1827  
 Gotthard Geissenhof, Stukkateur



Ansicht Aussen



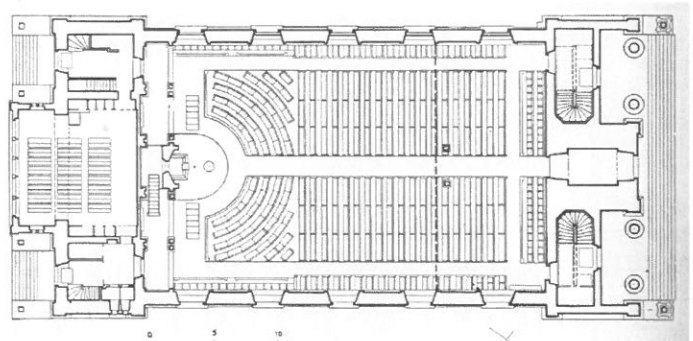
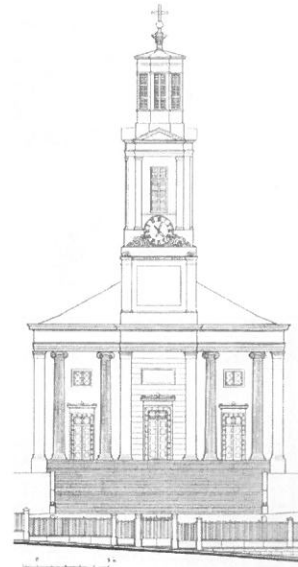
Grundriss



Aussen/  
 Innen

REF. KIRCHE NEUMÜNSTER  
 Einweihung 11.08.1839  
 Leonhard Zeugheer 1812- 1866

Ansicht Aussen

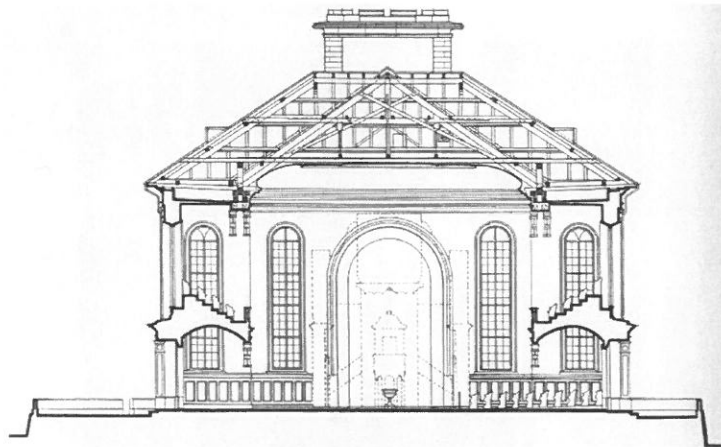


Grundriss

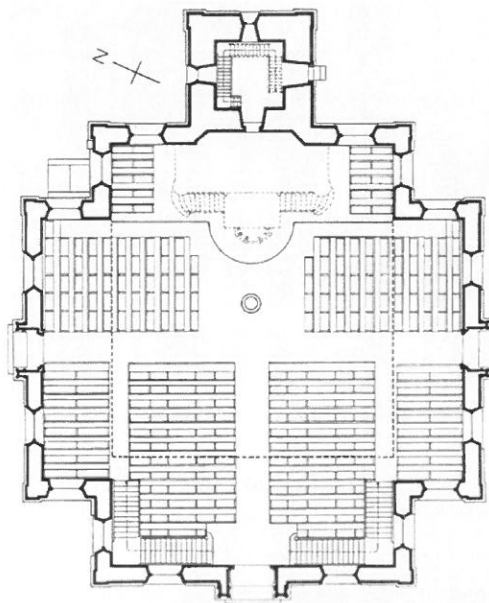
Aussen/  
 Innen



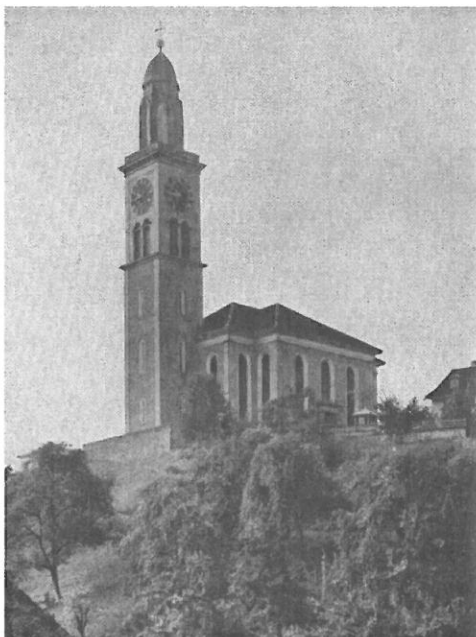
REF. KIRCHE THALWIL  
 Einweihung 24.10.1847  
 Ferdinand Stadler 1813-1870



Ansicht Aussen



Grundriss



Aussen/  
Innen

